

Ny og større fjernvarmeledning mod Støvring Ådale



Grundet øget udbygning øst for jernbanen, øges dimensionen på fjernvarmeledningen som bl.a. forsyner Støvring Ådale.

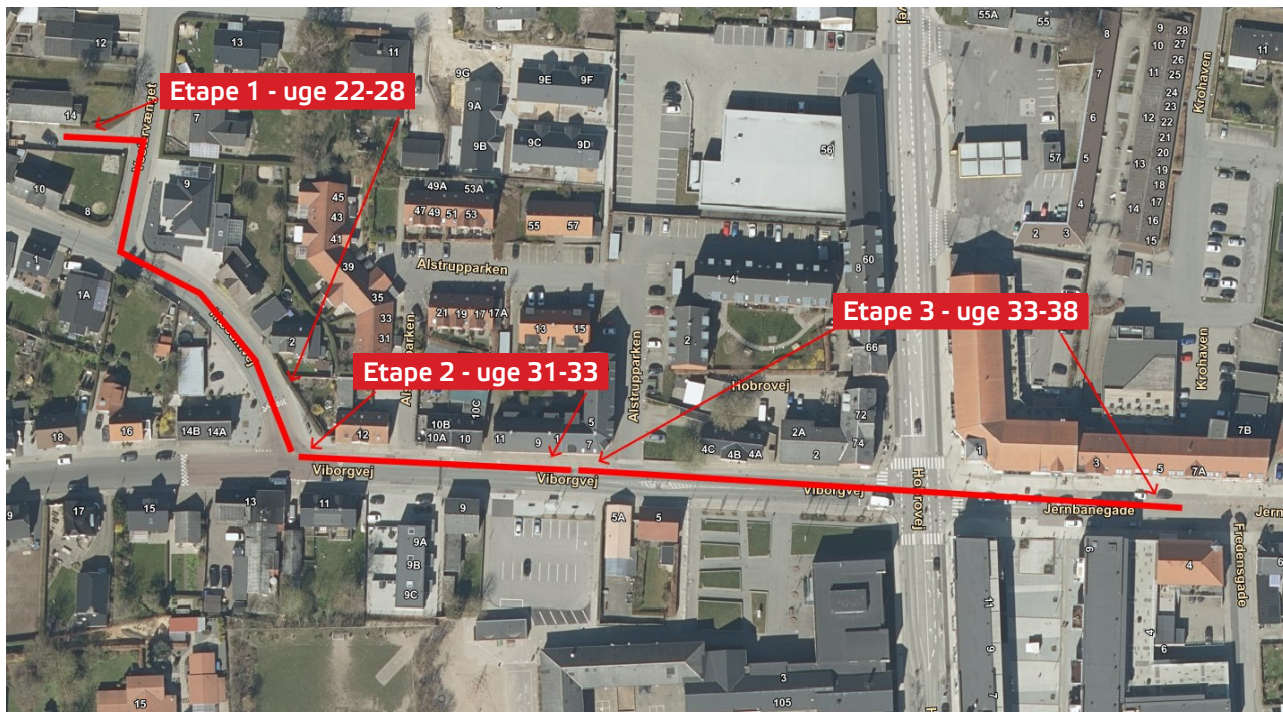
Arbejdet opdeles i 3 etaper for at genere så lidt som muligt. Anden etape udføres ifm. skolernes sommerferie, således børn kan afleveres og hentes på p-pladsen ved Viborgvej, nord for Bavnebakkeskolen.

Arbejdet vil medføre nogle varmeafbrydelser i områderne Støvring C samt øst for jernbanen. Er du en af disse forbrugere, så adviseres du forinden via SMS.

Der bliver ligeledes informeret om trafikale forhold via Rebild Kommunes facebookside, trafikinfo.dk samt på Kraftvarmeværkets hjemmeside.

Tidsplanen er vejledende.

Støvring Vandværk udskifter samtidig vandledningen på strækningen Hæsumvej/Viborgvej og ned til krydset Viborgvej/Hobrovej. Entreprenørarbejdet udføres af Gunnar Nielsen A/S, Aars.



STØVRING KRAFTVARMEVÆRK a.m.b.a.

Hjedsbækvej 2 • 9530 Støvring • Telefon: 98 37 21 71 • www.stoevring-varme.dk